



PLAN D'ÉTUDE CONNAITRE LES TECHNIQUES D'ANALYSE VIDEO LIEES A UNE ACTIVITE PHYSIQUE ET SPORTIVE (APS)

Actions de formation dispensées aux clubs et associations

Formation en blended learning - Spécialité de formation : 335 - Animation culturelle, sportive et de loisirs
- Domaine de formation 44058 : Vie associative
Accessible PSH – Éligible au finacement OPCO
Perfectionnement, élargissement des compétences

Equipe pédagogique : Damien Guillaume-Bonnin, analyste vidéo expérimenté. Damien accompagne et forme de nombreux analystes vidéos dans différentes disciplines depuis plusieurs années. Il est aussi responsable de l'analyse vidéo d'un club de football de niveau régional depuis 3 saisons.
Coordonnées : 07 71 00 62 84 - dgbssportsconseils@gmail.com

Lieu : A définir

Capacité d'accueil : Entre 1 et 5 apprenants

Accèsibilité : Les personnes atteintes de handicap souhaitant suivre cette formation sont invitées à nous contacter directement, afin d'étudier ensemble les possibilités de suivre la formation.



CONSULTING

L'ANALYSE VIDEO LIEES A UNE ACTIVITE PHYSIQUE ET SPORTIVE (APS)

PRESENTIEL - DISTANCIEL

Prérequis de la formation

- Etre dirigeant bénévole élu de l'association ou salarié
- Avoir accès à un ordinateur, internet et une adresse mail

Durée de la formation

La formation durera en général entre 5 et 6 mois pour une durée de 8h en présentiel et 12h en e-learning. Les activités à réaliser entre les séances seront à travailler avec sérieux afin de prétendre à de réelles avancées dans votre projet.

Délais d'accès à la formation

Votre formation peut être validée en 48h00 par EC Consulting. Elle débutera néanmoins à la date inscrite sur votre programme sous réserve que Ec Consulting ait réceptionné la prise en charge liée à cette formation avant la date mentionnée. Dans le cas contraire, la formation débutera à la date de réception de la prise en charge de votre organisme de financement.

Tarifs et financements de la formation

Le prix est de 800€/ht par stagiaire. La formation peut être prise en charge à 100% par votre OPCO. Un devis vous sera envoyé avant votre inscription.

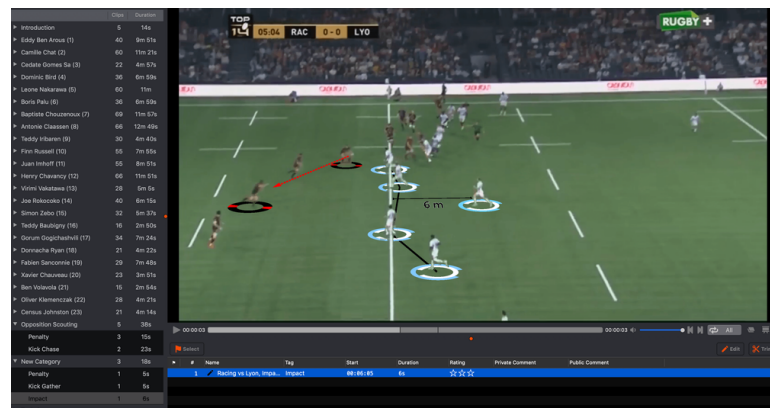
Accessibilité à la formation

Toutes les formations se font dans nos locaux, à domicile, dans un espace de location de salle (accès handicapés) ou dans les entreprises de nos clients. Les modalités

d'accès et d'aménagement spécifiques à obligations réglementaires d'accueil du public dépendent du lieu où se déroule la formation (En entreprise, à domicile, à distance). Avant chaque formation Intra-entreprise ou au domicile du stagiaire, une liste de contrôle est envoyée au service formation ou au stagiaire lui-même afin de vérifier les points essentiels au bon déroulement de la formation. Dans le cas où nous sommes obligés de louer une salle, nous travaillons avec la société AK Space à la ville aux Dames. Il est, quoi qu'il arrive, demandé aux stagiaires de nous informer de leur handicap éventuel lors de la préinscription afin de pouvoir leur proposer une solution satisfaisante si les conditions ne nous semblent pas optimales.

Objectifs de la formation

- Maîtriser les bases de l'analyse vidéo
- Identifier les besoins de l'analyse vidéo dans le cadre sportif
- Identifier et utiliser les outils dédiés à l'analyse vidéo
- Utiliser les séquences vidéo pour améliorer les performances sportives
- Rédiger et communiquer un rapport d'analyse vidéo



Moyens pédagogiques à la formation

- Formation 100% sur mesure qualitative
- Un programme de formation individualisé à la structure
- Un formateur expérimenté en analyse vidéo
- Entretiens individuels
- Mise à disposition en ligne de documents supports à la suite de la formation.
- Questionnaires d'évaluation
- Calendrier de formation flexible
- Travail personnel
- Salle de formation
- Accès internet gratuit
- Remise de documents
- Supports techniques

L'ANALYSE VIDEO LIEES A UNE ACTIVITE PHYSIQUE ET SPORTIVE (APS)

NOS OUTILS POUR VOUS ACCOMPAGNER

Notre offre

Le programme « Connaître les techniques d'analyse vidéo liées à une activité physique et sportive (APS) » s'adresse aux salariés et dirigeants d'associations sportives ayant pour objectif de maîtriser les bases de l'analyse vidéo et de se familiariser avec un outil dédié.

Comment sont structurés les entretiens 1to1?

1. L'ORGANISATION DE VOTRE FORMATION

- La mise en place de votre projet s'organise sous la forme d'entretiens individuels avec votre consultant. Ce sont des entretiens de 2 à 3 heures chacun, répartis sur plusieurs semaines. Une fois que vous aurez établi votre planning avec votre consultant, vous effectuerez entre 5 et 8 entretiens ainsi que des travaux à distance analysés et corrigés par votre formateur.

2. LE DÉROULEMENT DES ENTRETIENS

- Les entretiens de chaque phase sont proposés sous forme d'ateliers de Coaching. Chaque rendez-vous se déroule sur la base d'échanges. Ces échanges suivent une méthodologie structurée et vont être l'occasion d'aborder chaque étape du plan d'action pré défini en début de formation.

3. LE E-LEARNING

- Le travail en distanciel permettra aux stagiaires d'augmenter leurs connaissances sur la démarche de méthodologie de projet à travers des vidéos, des textes écrits ou encore des quizzs. Cette démarche de méthodologie de projet sera transcribable à d'autres futurs projets de l'association.

4. LE TRAVAIL PERSONNEL

- A la suite de chaque entretien avec votre consultant, ce dernier vous confiera un travail individuel qui consiste soit à réfléchir sur des points particuliers, à l'aide de feuilles à remplir, soit à mener des recherches pour recueillir des informations spécifiques.

5. ET APRÈS ?

- Cet accompagnement permet d'apporter à votre club/association toutes les bases nécessaires pour mettre en oeuvre et piloter le projet de votre structure. EC-Consulting s'engage à faire un point avec chaque stagiaire 1 an après la fin de la formation.

Suivis et évaluations personnalisés

- Analyse des besoins préformation
- Feuilles d'émargements signées par cours effectué
- Travaux personnels à réaliser : analysés et corrigés avec le formateur
- Questionnaire en ligne " Evaluation des acquis et du dispositif de fin de formation"
- Remise d'un bilan pédagogique personnalisé (attestation de fin de formation, attestation d'assiduité, bilan fin de formation, certificat de réalisation)
- Mise à disposition de supports à la suite de la formation.

Contenu de notre offre

Les étapes suivantes seront détaillées dans votre programme 100% sur mesure

1. ENTRETIEN PREALABLE

- Un questionnaire écrit
- Un entretien oral

2. MAITRISER LES BASES DE L'ANALYSE VIDEO

- Situer l'intérêt de l'analyse vidéo dans ses pratiques
- Être capable d'identifier les moments à analyser
- (...)

3. IDENTIFIER LES BESOINS DE L'ANALYSE VIDEO DANS LE CADRE SPORTIF

- Être capable d'adapter ses méthodes d'analyse aux différentes disciplines
- Montrer le lien entre l'analyse vidéo et l'amélioration ou l'optimisation des performances sportives
- (...)

4. IDENTIFIER ET UTILISER LES OUTILS DEDIES A L'ANALYSE VIDEO

- Connaître l'existence de différents logiciels
- Se familiariser avec un logiciel d'analyse vidéo (Logiciel : ONCESPORT)
- (...)

5. UTILISER LES SEQUENCES VIDEO POUR AMELIORER LES PERFORMANCES SPORTIVES

- Être capable d'analyser les comportements à travers l'analyse vidéo
- Être capable d'identifier les systèmes et schémas de jeu
- (...)

6. REDIGER ET COMMUNIQUER UN RAPPORT D'ANALYSE VIDEO

- Être capable d'identifier et sélectionner les séquences à transmettre
- Être capable de rédiger un rapport statistique
- (...)



Les points forts de la formation

- Formation 100% sur mesure qualitative.
- Accompagnement de bout en bout
- Un formateur expérimenté et impliqué en associations sportives
- Calendrier de formation flexible.
- Modalités pédagogiques optimales
- Ateliers de coaching
- Rencontre de conseils spécialisés

Un plan d'étude personnalisé

- Fixez vos objectifs
- Organisez votre emploi du temps
- Créez un Plan d'études
- Mise en pratique immédiate sur votre projet

Établissez votre plan d'étude en répondant aux questions

1. Quel est l'objectif principal de votre formation ?
2. Quels objectifs souhaitez-vous atteindre ?
3. Ou en êtes-vous dans votre structure ?
4. Quelle est la nature précise de vos besoins ?
5. Avez-vous des moyens financiers ?
6. Quelles sont vos connaissances post formation ?
7. Quels sont les étapes qui vous posent problème à priori ?
8. Qui sont les personnes impliquées à former ?
9. Quels sont les risques de votre structure ?
10. Dans combien de temps souhaitez-vous avoir acquis vos nouvelles compétences ?

Modalité de certification

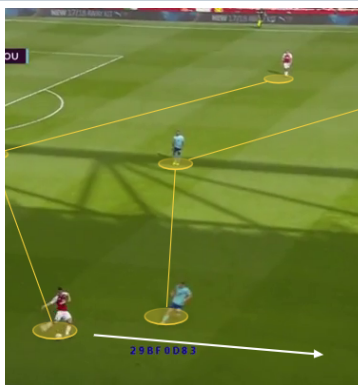
- Résultats attendus à l'issue de la formation : Attestation fin de formation
- Modalité d'obtention : Délivrance attestations de fin, d'assiduité, de réalisation et synthèse fin de formation
- Détails sur la certification : Délivrance attestations de fin, d'assiduité et de réalisation de fin de formation

LES ÉTAPES DE LA FORMATION

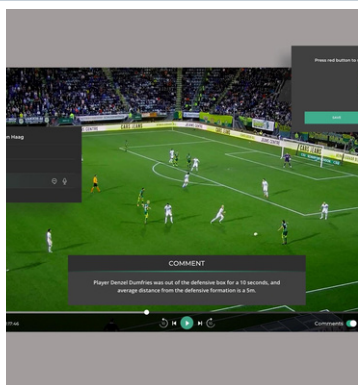
MAITRISER LES BASES



IDENTIFIER LES BESOINS



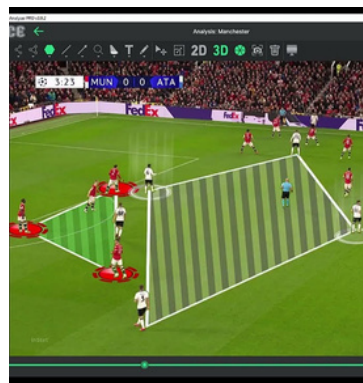
IDENTIFIER ET UTILISER LES OUTILS



LOGICIEL ONCESPORT



AMELIORER LES PERFORMANCES



EXPORTER LES ANALYSES DATA



ADAPTER SA PRATIQUE



RAPPORT D'ANALYSE VIDEO



Plan d'étude disponible pour les formations à destination des associations ou les plans de développement des compétences